

高醫LIC108 開訓啓航大會



高雄醫學大學醫學院

蔡哲嘉

LIC團隊 & 導師群

109-6-23

LIC大家庭

- 導師：33位
(8位家導師)
- LIC學員72位-
醫學系46位+
後醫系26位
- 核心團隊...



家導師與小組長

家別	家導師	家組長
1	李智雄醫師	歡迎志願者
2	林彥克醫師	
3	蔡哲嘉醫師	
4	張家禎醫師	
5	許超群醫師	
6	郭功楷醫師	
7	李香君醫師	
8	張博智醫師	

LIC-縱貫整合臨床實習模式 -參與、行動、改變

- 參與者也是創新行動改變者



LIC-學習、照顧、督導之延續性*

KMU LIC Learning Community-共學共照 延續創新

科技部計畫「共同建構縱貫整合性臨床實習教育-臨床教師與學習者之協同合作行動研究」



首頁

「縱貫整合性臨床實習」LIC簡介

發佈日期: [2019-01-09](#)，作者: [lic](#)

「縱貫整合性臨床實習」(Longitudinal Integrated Clerkship, LIC) 模式是因應「以病人為中心照顧，實習醫學生能力為導向」之創新整合性課程，以臨床教育訓練之三大面向 - 「學習、照顧、督導之延續性」(Continuity of Learning, Care, and Supervision) 為課程設計之核心概念。

搜尋

近期文章

- [高醫LIC臨床導師與學員共學共照指引](#)
- [KMU LIC Google Calendar](#)
- [謝謝Clerk學員報名，參與LIC計畫確認說明信\(含學員履歷表單\)](#)
- [KMU LIC Resources & References 2019](#)

<https://lic.kmu.edu.tw/>

Seven “C” for *LIC* “*CARE*”

Continuity

Coaching

Community

Connection

Communication

Commitment

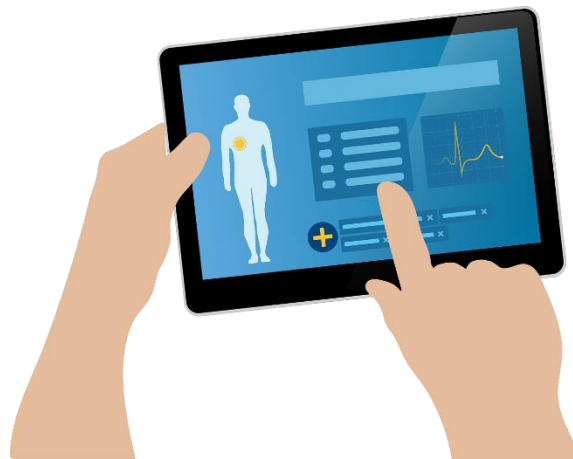


LIC導師與學員-共學共照指引

學員多負責、主動與提問
導師多督導、觀察與回饋



長遠照顧： 善用電子病歷 資訊系統



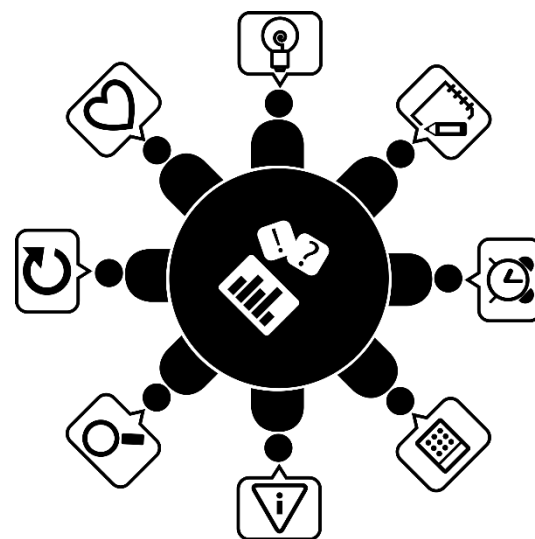
師生互動： 共同日歷、 規劃學習



LIC共學共照方案1-學習社群

● Case-based learning:

- 共同學習團隊
- 共同照顧團隊
- 體驗實踐- 做中學



LIC共學共照方案2-實證應用

- **Case-based discussion:**
病歷寫作、臨床實證、溝通衛教
(Shared decision making, SDM)



LIC共學共照方案3-主動學習

- **Self-directed learning:**

- 線上學習、主題研究、專業角色



LIC 學習實踐社群-

圈外學習者 → 核心照顧者

體驗意義

Meaning

實作演練

Doing

歸屬社群

Belonging

角色成長

Becoming



Wenger E, 1998, 2018
Communities of Practice

LIC-行動改變者

知道是不夠的，必須應用
意願是不夠的，必須行動



“Knowing is not enough, we must apply. Willing is not enough, we must do” - Goethe

歌德