


高醫LIC開訓啓航大會



高雄醫學大學醫學院

蔡哲嘉

研究團隊 & 導師群

2019-2-13

「學習、照顧、督導之延續性」

KMU LIC Learning Community-共學共照 延續創新

科技部計畫「共同建構縱貫整合性臨床實習教育-臨床教師與學習者之協同合作行動研究」



首頁

「縱貫整合性臨床實習」LIC簡介

發佈日期: [2019-01-09](#)，作者: [lic](#)

「縱貫整合性臨床實習」(Longitudinal Integrated Clerkship, LIC) 模式是因應「以病人為中心照顧，實習醫學生能力為導向」之創新整合性課程，以臨床教育訓練之三大面向 - 「學習、照顧、督導之延續性」(Continuity of Learning, Care, and Supervision) 為課程設計之核心概念。

搜尋

近期文章

- [高醫LIC臨床導師與學員共學共照指引](#)
- [KMU LIC Google Calendar](#)
- [謝謝Clerk學員報名，參與LIC計畫確認說明信\(含學員履歷表單\)](#)
- [KMU LIC Resources & References 2019](#)

<https://lic.kmu.edu.tw/>

LIC大家庭



- 導師：22位
(6位家導師)
- 醫學系學員：28位
- 後醫系學員：11位
- 計劃顧問團隊...

家導師與小組長-命名？

系別	家別	家導師	組長
醫學系	1	李智雄醫師	許育豪
	2	林彥克醫師	廖元祺
	3	張鈺堂醫師	鍾允涵
	4	張家禎醫師	周崇逸
後醫系	5	許超群醫師	劉襲明
	6	郭功楷醫師	陳健良

Seven “C” for LIC CARE

Connection

Coaching

Community

Continuity

Communication

Commitment



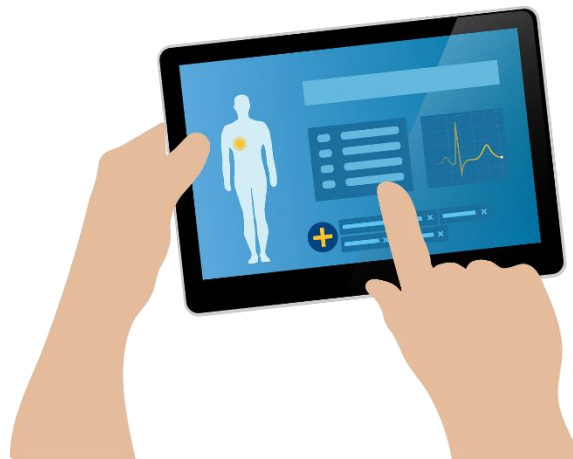
LIC導師與學員-共學共照指引

導師多觀察、提問與回饋

學員多主動、負責與回應



長遠照顧：
善用電子病歷、
掛號資訊系統



師生互動：
共同日歷、
規劃學習



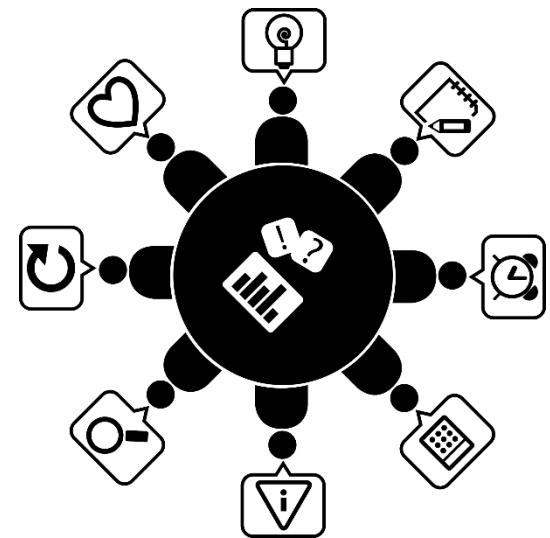
LIC共學共照-建議方案1

● Case-based learning:

學員當專家、

同儕臨床問題解決、

導師指導回饋



LIC共學共照-建議方案2

- **Case-based discussion:**

病歷寫作、臨床決策、團隊照顧



LIC共學共照-建議方案3

- **Self-directed learning:**

- 學習目標、主題、模式、學習社群
- 反思寫作回饋、專業認同成長



LIC共學共照-參與及開發研究

- 參與者也是促進創新行動改變者
Participants as change agents

